



SUKITO©

LE PATIN INTELLIGENT

VINCENT ANTON

# SUKITO : PRÉSENTATION

Application gestion de stock en ligne

+

Technologie RFID (lecteur + TAGS)

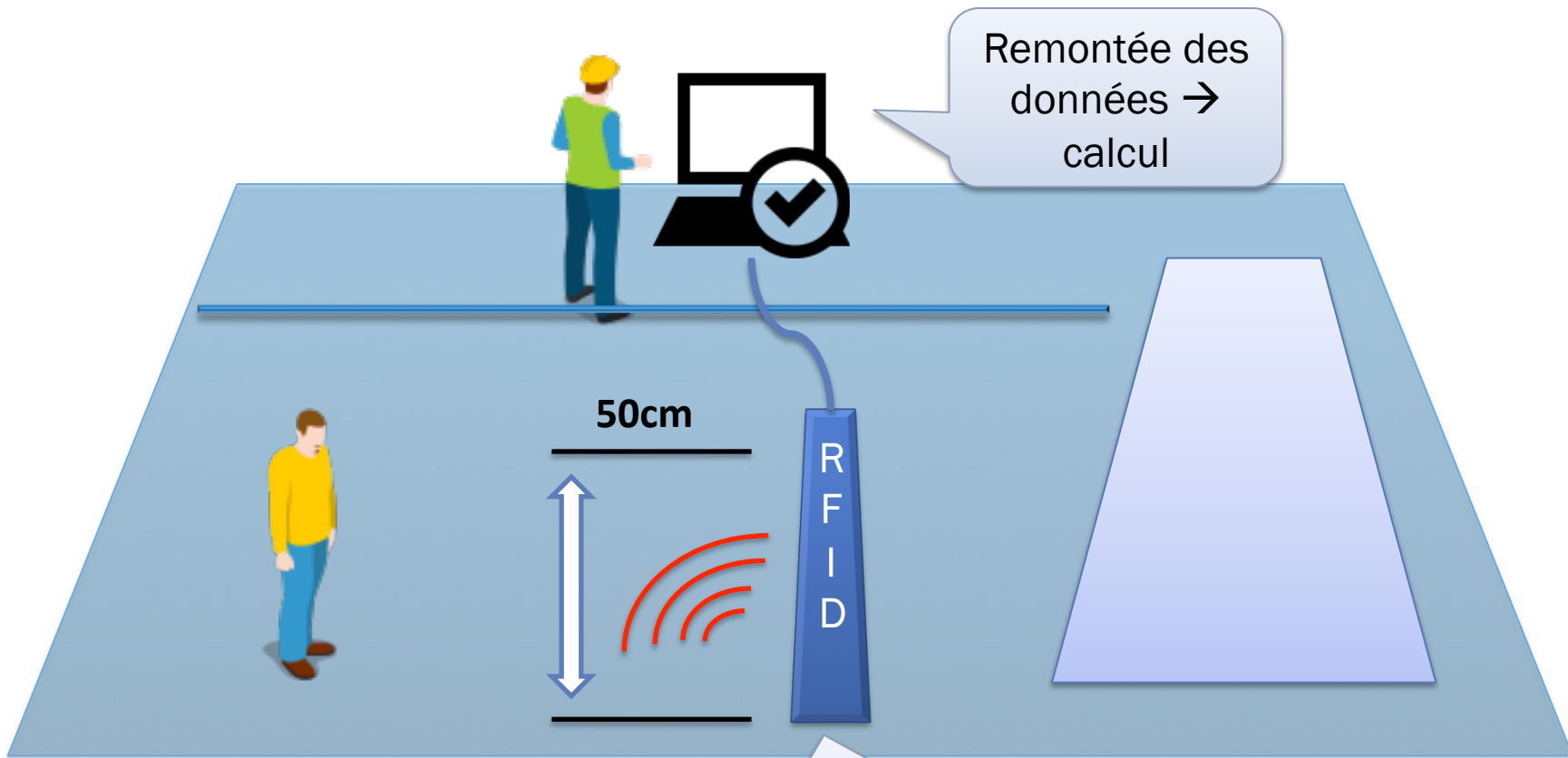
# PATINOIRES

# SUKITO : FONCTIONNEMENT 1/2

Tag RFID sous la semelle intérieure →  
identification unique



# SUKITO : FONCTIONNEMENT 2/2



Tapis lecteur au sol  
→ SAS de lecture  
(ex: sortie salle de  
chausse)

# SUKITO : FONCTIONNALITÉS 1/3

## Suivi en temps réels :

- En location
- En stock restant
- En maintenance
- En inactivité

The screenshot displays the SukiTO dashboard interface. On the left is a dark sidebar with the user profile 'Eric' (Online) and a menu containing 'Tableau de Bord', 'Patins', and 'Maintenance'. The main content area is titled 'Tableau de Bord Temps réel' and features three summary cards: 'EN LOCATION 3' (blue), 'EN STOCK 1263' (green), and 'EN MAINTENANCE 0' (orange). Below these are three data tables: 'Liste en location', 'Liste en stock', and 'Liste en maintenance'. Each table has a search bar and an 'Action' button. The 'Liste en location' table shows four rows with reference numbers and values of 23. The 'Liste en stock' table shows five rows with reference numbers and values of 23. The 'Liste en maintenance' table shows no data. A copyright notice 'Copyright © 2017 SukiTO. All rights reserved.' is visible at the bottom.

**Tableau de Bord Temps réel**

**EN LOCATION 3**

**EN STOCK 1263**

**EN MAINTENANCE 0**

**Liste en location**

<input type="checkbox"/>	Réf.	
<input type="checkbox"/>	A23-00 10	23
<input type="checkbox"/>	A23-00 11	23
<input type="checkbox"/>	A23-00 14	23

**Liste en stock**

<input type="checkbox"/>	Réf.	
<input type="checkbox"/>	A23-00 08	23
<input type="checkbox"/>	A23-00 09	23
<input type="checkbox"/>	A23-00 12	23
<input type="checkbox"/>	A23-00 13	23
<input type="checkbox"/>	A23-00 15	23

**Liste en maintenance**

Aucune donnée disponible dans le tableau.

Copyright © 2017 SukiTO. All rights reserved.

# SUKITO : FONCTIONNALITÉS 2/3

## Gestion de la maintenance :

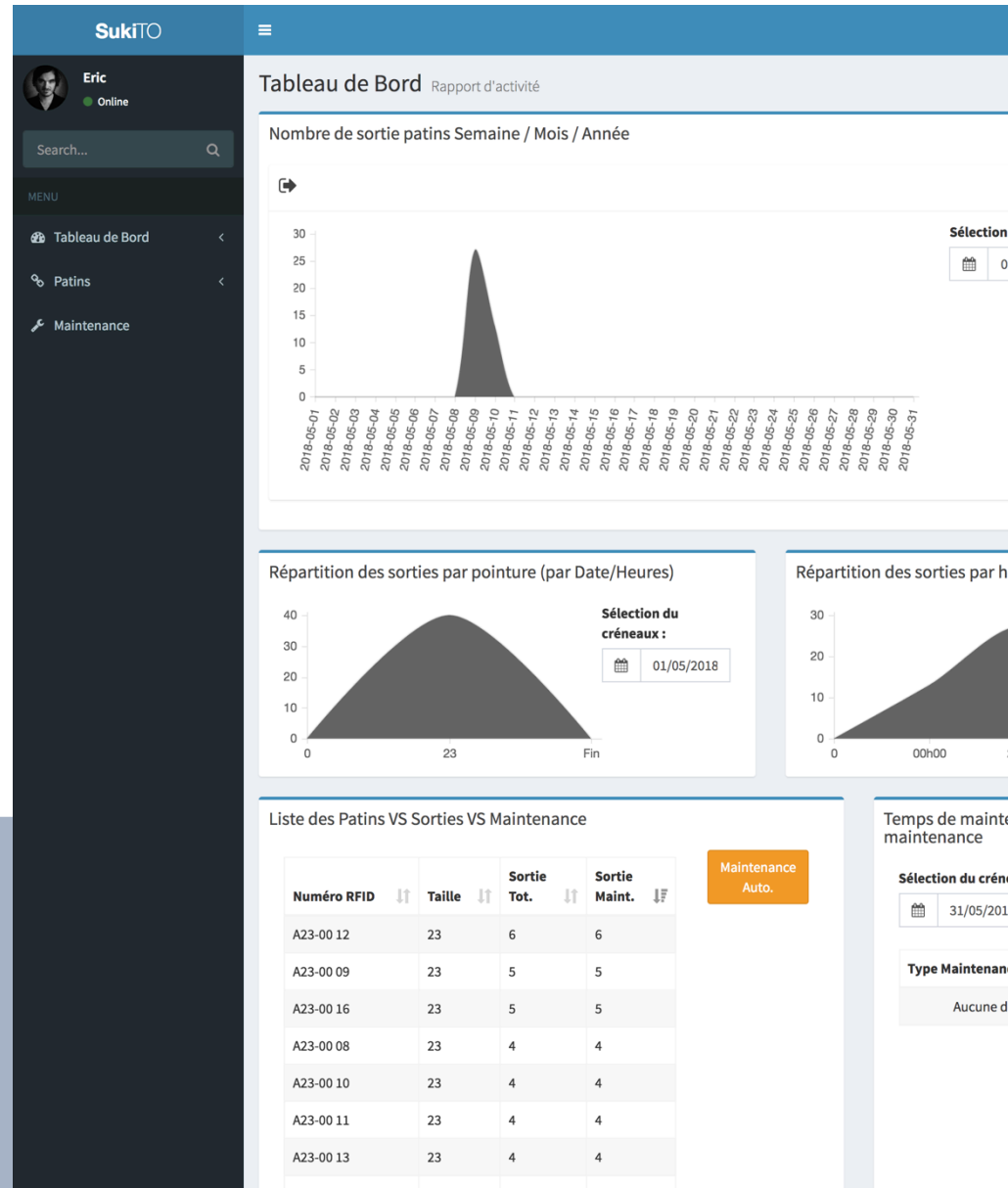
- Définition seuil / fréquence
- Maintenance automatique
- Types de maintenance
- Lecteur de mise en maintenance



# SUKITO : FONCTIONNALITÉS 3/3

## Rapports / Analyses

- CA Patinoire
- CA par patin
- Courbe de pointures
- Temps de maintenance / types
- Courbe / date de sorties



# SUKITO : BÉNÉFICES / POINTS FORTS

1. Amélioration du suivi
2. Amélioration de la gestion de la maintenance
3. Amélioration de la gestion des achats
  
4. Adaptable tous patins (artistique, hockey etc..)
5. Prévention des vols
6. Solution complète : application + matériel.



# SUKITO : SITUATION DU PROJET

**Démarrage tests**

**→ Mise en production Septembre**

**SUKITO : QUESTION ?**

**MERCI**

**[www.sukito.fr](http://www.sukito.fr)**